

Herzlich willkommen zur Updateveranstaltung!

Bitte beachten Sie:

Diese Veranstaltung richtet sich an die **förderfähigen Adressen im 6. Aufruf in den Baulosen Erwitte-West, Lippstadt und Warstein-Ost.**

Die Veranstaltung wird für interne Zwecke aufgezeichnet.

Um allen Gästen eine angenehme Geräuschatmosphäre zu ermöglichen, sind Sie von Beginn an und während der Vorträge **stummgeschaltet.**

Wir sind bemüht, alle wesentlichen Punkte bereits in unseren Vorträgen abzudecken, um Sie möglichst umfassend zu informieren. Sollten Sie darüber hinaus Fragen haben, dann stellen Sie diese bitte **ausschließlich** über die **F&A-Funktion**. Wir haben ausreichend Zeit eingeplant, um im Anschluss an die Vorträge auf offene Punkte einzugehen.

Bei **sehr spezifischen, individuellen Fragen** möchten wir Sie bitten, uns Ihre Fragen per E-Mail an **info@glasfaser-soest.de** zu senden. Gern rufen wir Sie dann auch persönlich an, wenn Sie uns eine Rufnummer hinterlassen.

15. Februar 2022

Update-Veranstaltung

Glasfaserausbau im Kreis Soest (6. Aufruf)

The logo for e.on, featuring the lowercase letters 'e' and 'on' in a white, bold, sans-serif font. The 'e' is stylized with a dot, and the 'on' is written in a slightly italicized, lowercase font. The logo is positioned in the bottom right area of the slide.

e.on

Wir heißen Sie herzlich willkommen!

Heiko Grebe, Regionalmanager bei der
Westenergie Breitband GmbH



Franziska Brachvogel, Vertriebspartnerin
von E.ON Highspeed



Agenda

- 18.30 Uhr **Begrüßung und Einleitung**
Franziska Brachvogel, Vertriebspartnerin von E.ON Highspeed
- 18.40 Uhr **Baumaßnahmen für den geförderten Breitbandausbau**
Heiko Grebe, Regionalmanager bei der Westenergie Breitband GmbH
- Baumaßnahmen auf Ihrem Grundstück und in Ihrem Haus
 - Zeitplan für die Baumaßnahmen
- 19.00 Uhr **Internetversorgung über das Glasfasernetz**
Franziska Brachvogel, Vertriebspartnerin von E.ON Highspeed
- 19.15 Uhr **Zeit für Ihre Fragen**
- 19.30 Uhr **Ende**



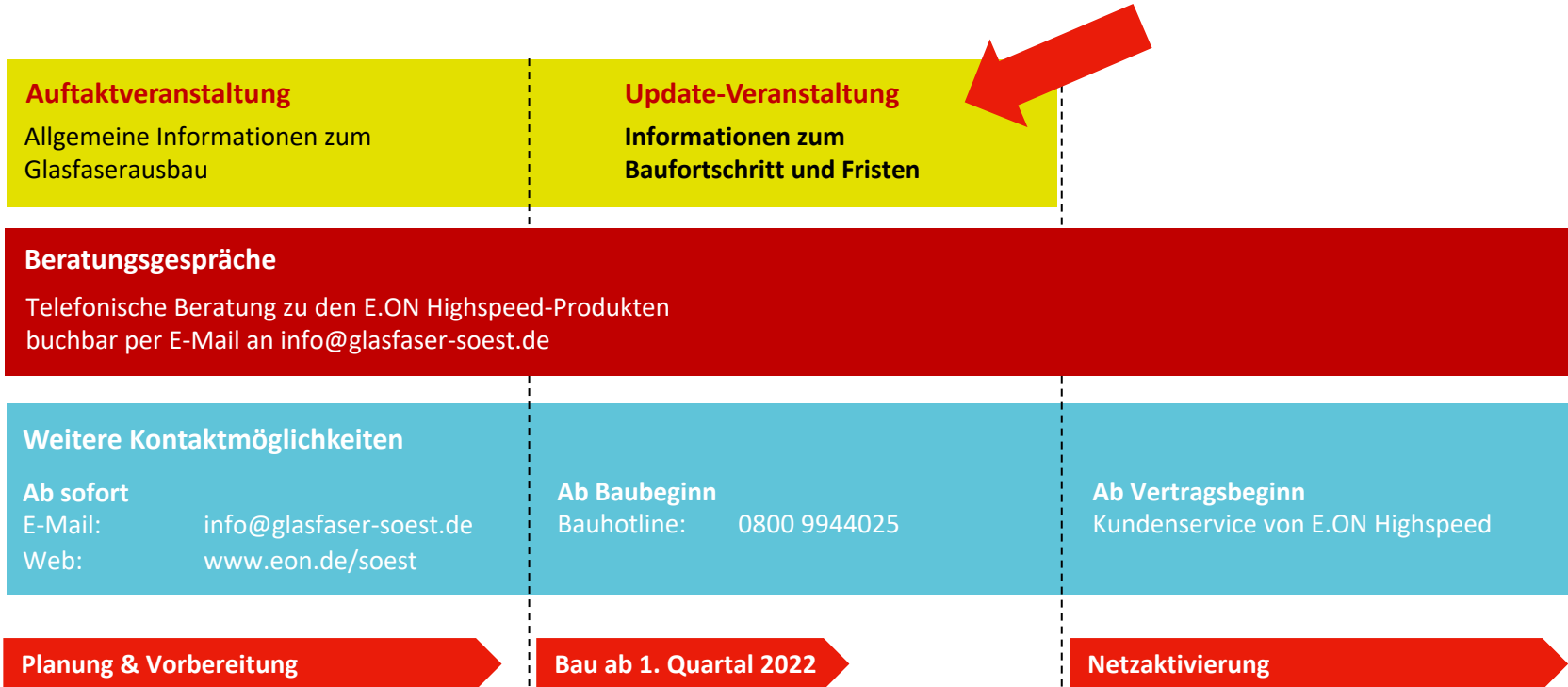
Wie wir diese Online-Updateveranstaltung gestalten möchten

- Um allen Gästen eine angenehme Geräuschatmosphäre zu ermöglichen, sind Sie von Beginn an und während der Vorträge **stummgeschaltet**.
- Wir sind bemüht, alle wesentlichen Punkte bereits in unseren Vorträgen abzudecken, um Sie möglichst umfassend zu informieren.
- Sollten Sie darüber hinaus Fragen haben, dann stellen Sie diese bitte ausschließlich über die **F&A-Funktion**. Wir haben ausreichend Zeit eingeplant, um im Anschluss an die Vorträge auf offene Punkte einzugehen.
- Bei sehr **spezifischen, individuellen Fragen** möchten wir Sie bitten, uns Ihre Fragen per E-Mail an **info@glasfaser-soest.de** zu senden. Gern rufen wir Sie dann auch persönlich an, wenn Sie uns eine Rufnummer hinterlassen.



F&A

So können Sie sich jederzeit informieren oder beraten lassen



Baumaßnahmen für den geförderten Breitbandausbau

Heiko Grebe
Regionalmanager bei der Westenergie Breitband GmbH

Der Weg bis zu Ihrem Glasfaseranschluss



Planung und Genehmigungen

Unsere Planer arbeiten auf Hochtouren daran, das Glasfasernetz zu planen. Dazu gehört, Subunternehmer (Ingenieurbüros, Tiefbau-firmen, Montagefirmen) zu finden, Material zu bestellen oder Bauzeitenpläne zu entwickeln.

Wir müssen Genehmigungen einholen, z.B. für Querungen von Straßen und Bahnstrecken oder für Naturschutzbelange.

Tiefbau

Damit jedes Gebäude angeschlossen werden kann, müssen wir Verbindungstrassen entlang der Straßen errichten. Auf jedem Grundstück, das angeschlossen werden soll, sind ebenfalls Tiefbau-maßnahmen notwendig, um ein Leerrohr ins Haus zu legen.

Montage

Ist das Leerrohr bis ins Haus gelegt, folgt ein weiterer Arbeitsschritt, um die notwendigen Geräte im Haus zu montieren. Die Glasfaser wird in das Leerrohr eingeblasen und im Haus mit den Geräten verbunden.

Dokumentation

Nach der erfolgten Montage müssen die Glasfaserwege für Ihren Anschluss in unseren Systemen dokumentiert werden.

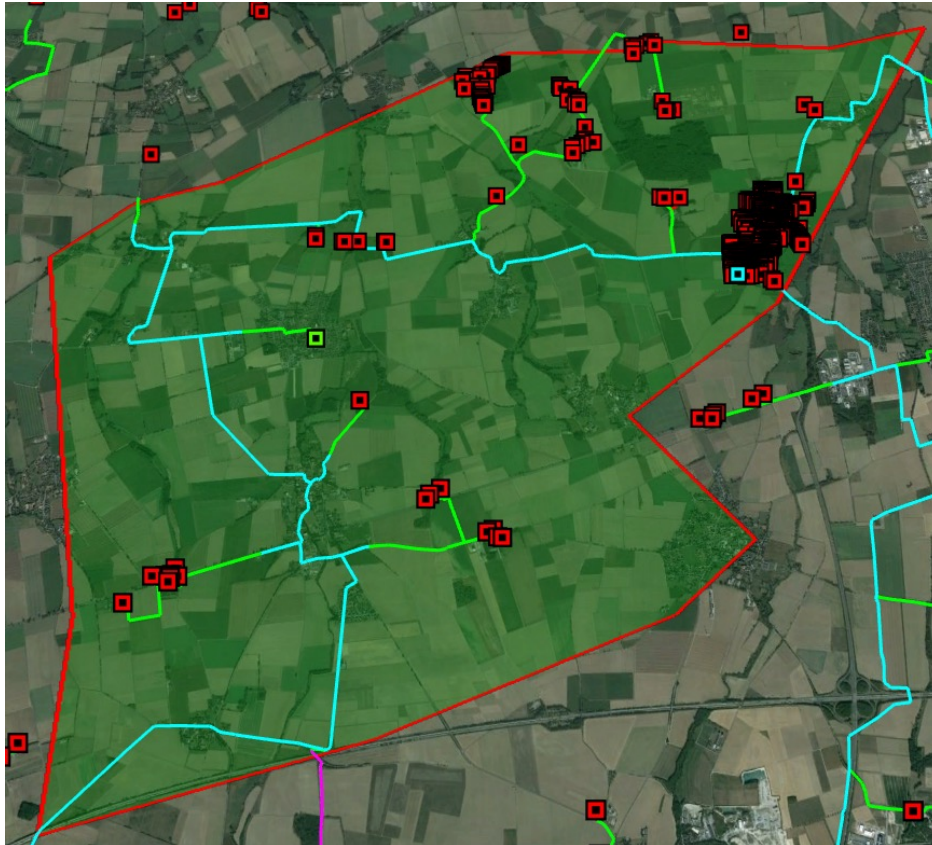


Inbetriebnahme

Sind alle vorherigen Arbeitsschritte erfolgt, kann der Anschluss rein technisch in Betrieb genommen werden.

Wenn Sie den Glasfaseranschluss aktiv nutzen möchten, erfolgt dies durch die Aktivierung des Netzes nach Eingang einer Produktbestellung.


Das Ausbaugebiet in Erwitte-West




Erwitte- West 

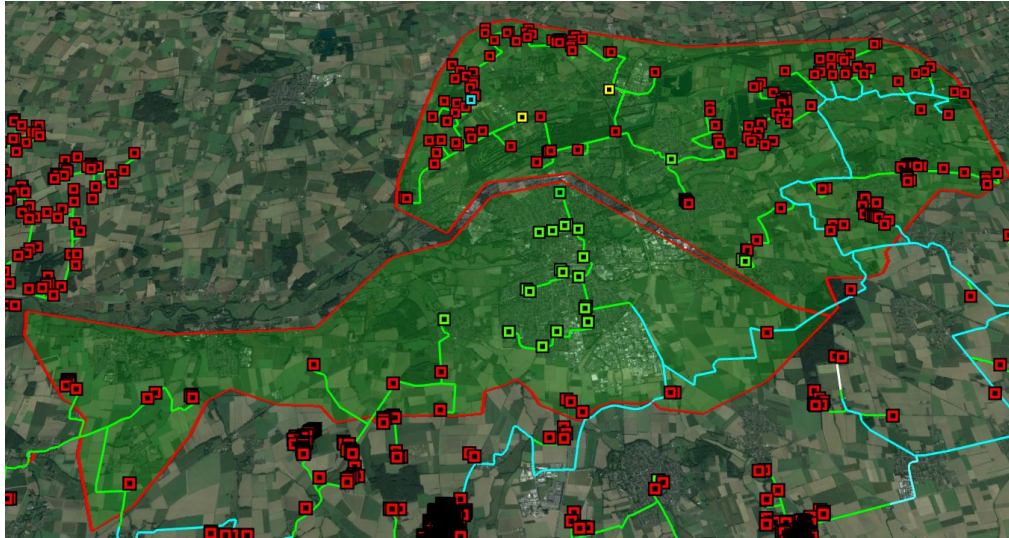
Adressen Gesamt 422 St. 




Tiefbau Gesamt 21 km 


 Vorhandene Rohrsysteme

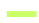
 Zu bauende Rohrtrassen

Das Ausbaugebiet in Lippstadt

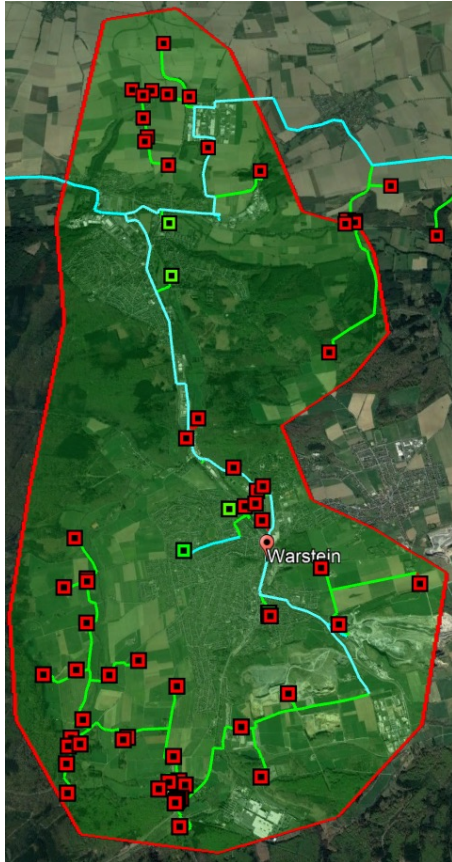


Lippstadt	
Adressen Gesamt	235 St. 
Tiefbau Gesamt	59 km 

 Vorhandene Rohrsysteme

 Zu bauende Rohrtrassen



Das Ausbaugebiet in Warstein-Ost



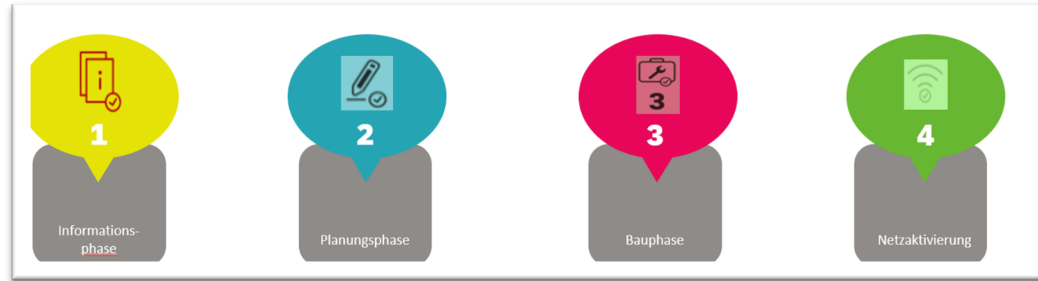
Warstein - Ost 

Adressen Gesamt 44 St. 

Tiefbau Gesamt 21 km 

-  Vorhandene Rohrsysteme
-  Zu bauende Rohrtrassen

Bauzeitenplanung



	Q1 2021	Q2 2021	Q3 2021	Q4 2021	Q1 2022	Q2 2022	Q3 2022	Q4 2022	Q1 2023	Q2 2023	Q3 2023	Q4 2023	Q1 2024	Q2 2024
Erwitte West	Information	Information	Planung	Planung		Bau	Bau	Bau	Bau	Bau	Bau	Bau		
Lippstadt	Information	Information	Planung	Planung	Bau	Bau	Bau	Bau	Bau	Bau	Bau	Bau		
Warstein Ost	Information	Information	Planung	Planung	Bau	Bau	Bau	Bau	Bau	Bau	Bau	Bau		

Baumaßnahmen auf Ihrem Grundstück

1. Schritt: Vor-Ort-Termin

Das von uns beauftragte Ingenieurbüro stimmt mit Ihnen die Lage Ihres Hausanschlusses ab und dokumentiert dies in einer Hausanschlussskizze. Hierbei wird der kürzeste Weg vom öffentlichen Raum zum Haus gewählt.

2. Schritt: Tiefbau

Das von uns beauftragte Tiefbau-Unternehmen erstellt Ihren Hausanschluss anhand der dokumentierten Skizze mit Hilfe eines geeigneten Tiefbauverfahrens. Es verlegt ein Leerrohr durch eine **Wanddurchführung** bis in Ihr Haus und bringt dort den **Anschlusspunkt Linientechnik (APL)** an.

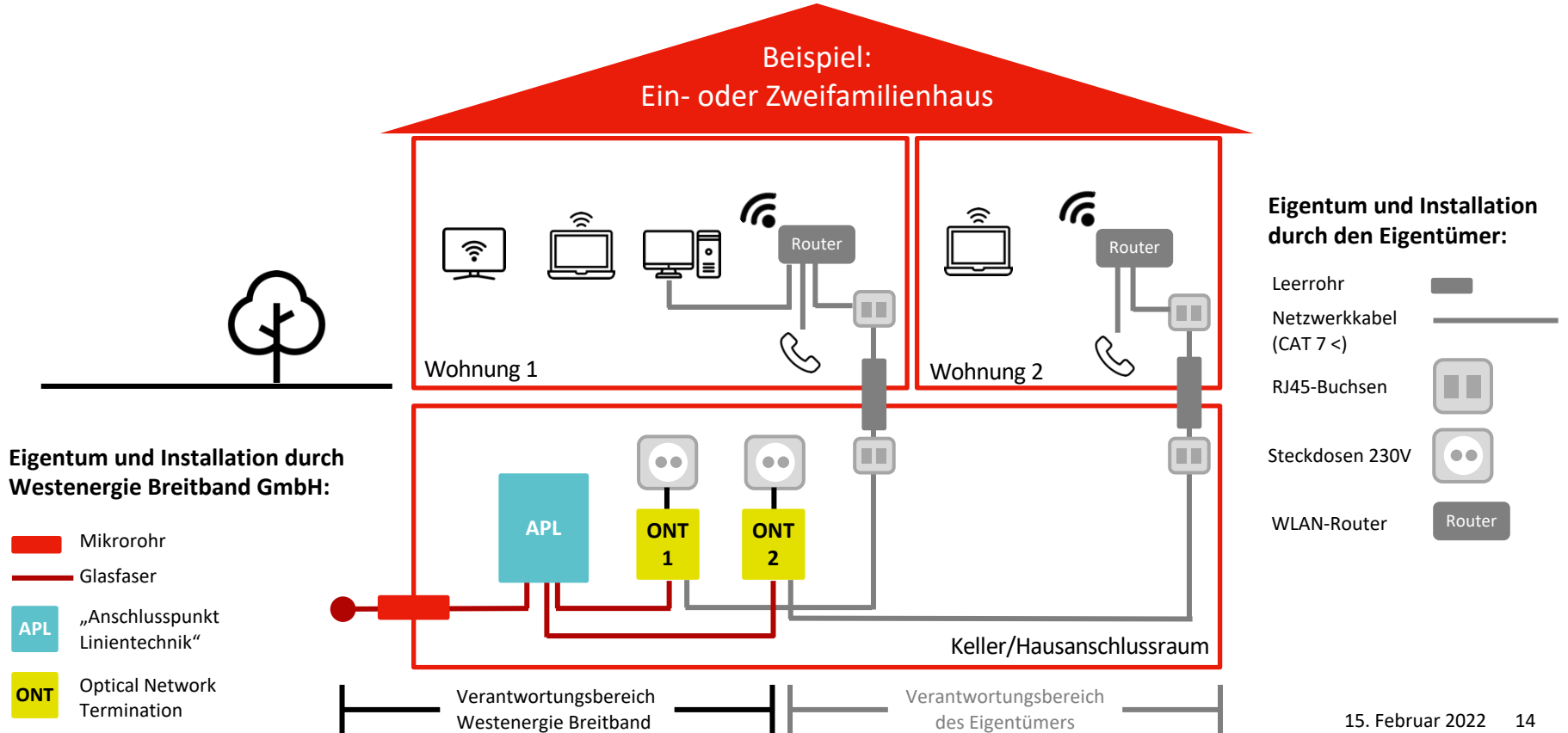
3. Schritt: Glasfasermontage

Anschließend wird das Glasfaserkabel mit Luftdruck in das verlegte Leerrohr eingeblasen. Der Monteur setzt im Haus unser **Netzanschlussgerät (Optical Network Termination = ONT)** und verbindet dieses mit dem **APL**.

Videos zum Tiefbau und der Glasfasermontage finden Sie unter:

www.kreis-soest.de/verkehr_wirtschaft/wirtschaft/breit/breitbandTV

Installationen in Ihrem Haus



Stichtag für Grundstückseigentümer- Erklärung

Sie haben die Möglichkeit, sich einen Glasfaser-Hausanschluss ohne Ausbaurkosten für Sie bis in Ihr Zuhause zu sichern. Voraussetzung dafür ist die Einreichung einer **Grundstückseigentümer-Erklärung (GEE)** bis zum **1. März 2022**. Mit dieser GEE willigen Sie ein, dass die Westenergie Breitband Ihren neuen Anschluss auf Ihrem Grundstück bauen darf.

Wenn Sie sich nach Ablauf dieser Frist für einen Anschluss entscheiden, müssen Sie den Mehraufwand selbst tragen. Die Anschlusskosten liegen derzeit bei ca. 1.547€.

Mit der Einreichung der GEE sind die Voraussetzungen für den technischen Hausanschluss gegeben.



**GEE-Stichtag:
01.03.2022**

Internetversorgung über das Glasfasernetz

Franziska Brachvogel,
Vertriebspartnerin von E.ON Highspeed

Wie kann ich das neue Glasfasernetz nutzen und darüber schnelles Internet beziehen?

Die neue Glasfaserleitung erhalten Sie im Rahmen des Förderverfahrens kostenfrei in Ihr Haus gelegt. Um über den neuen Glasfaseranschluss dann auch endlich schnelles Internet zu erhalten, müssen Sie ein entsprechendes Internetprodukt auf dem Glasfasernetz buchen.

Das Netz wird diskriminierungsfrei für andere Anbieter errichtet. Sofern sich andere Anbieter auf dem Netz einmieten, können Sie zwischen diesen Anbietern wählen.

E.ON Highspeed bietet von Beginn an **sechs Produkte für Internet und Telefonie** auf dem Glasfaser-Netz an. Der Wechsel zu E.ON Highspeed ist ganz **unkompliziert**. Wir unterstützen Sie gern beim Ausfüllen der Unterlagen und kümmern uns auf Wunsch darum, dass Sie Ihre bestehenden **Rufnummern** mitnehmen können.

Wir beraten Sie gern!

Schreiben Sie uns einfach
eine E-Mail an
info@glasfaser-soest.de

Wir übernehmen die Kosten für die Aktivierung Ihres Anschlusses für Sie!

Um über den Glasfaserhausanschluss schnelles Internet nutzen zu können, ist eine Aktivierung Ihres Anschlusses notwendig. Für unsere frühentschlossenen Kunden übernehmen wir gerne anfallende Kosten für die initiale Aktivierung des Hausanschlusses, wenn Sie sich bis zum Stichtag für ein E.ON Highspeed Produkt entscheiden.

Um von dem Angebot zu profitieren, reichen Sie bitte Ihre Bestellunterlagen für eines der E.ON Highspeed Produkte bis **Mitte Mai 2022** ein. Am besten schicken Sie uns Ihre Unterlagen einfach als Scan per E-Mail an **info@glasfaser-soest.de**.

Achtung: Wir orientieren uns mit den Stichtagen am Baufortschritt, sodass es hier noch zu Änderungen kommen kann. Wir informieren Sie rechtzeitig vorab über den Stichtag (Briefsendung + Website).

Welche Produkte bietet E.ON Highspeed an?

	E.ON Highspeed 60	E.ON Highspeed 120	E.ON Highspeed 250	E.ON Highspeed 500	E.ON Highspeed 1000
Download	60 Mbit/s	120 Mbit/s	250 Mbit/s	500 Mbit/s	1000 Mbit/s
Upload	10 Mbit/s	40 Mbit/s	250 Mbit/s	250 Mbit/s	500 Mbit/s
Rufnummern- mitnahme					
E.ON TV	nein				
Einmalige Anschlussgebühr					
Preis pro Monat	41,90€	46,90€	51,90€	79,90€	119,90€
für E.ON Gas-/ Stromkunden	38,90€	43,90€	51,90€	76,90€	116,90€

Wir beraten Sie gern!

Schreiben Sie uns einfach
eine E-Mail an
info@glasfaser-soest.de

Sie haben Fragen zum Ausbau oder den E.ON Highspeed Produkten?

Beratungsgespräche

Telefonische Beratung zu den E.ON Highspeed-Produkten
buchbar per E-Mail an info@glasfaser-soest.de

Weitere Kontaktmöglichkeiten

Ab sofort

E-Mail: info@glasfaser-soest.de
Web: www.eon.de/soest



Ab Baubeginn

Bauhotline: 08009944025



Ab Vertragsbeginn

Kundenservice von E.ON Highspeed

Planung & Vorbereitung

Bau ab 1. Quartal 2022

Netzaktivierung



Zeit für Ihre
Fragen!